

イーグルクランプ通信



CONTENTS

- ローレット?ヤスリメ?無傷?
- 2024年度グッドデザイン賞受賞作品「SBB型」

第26号



World wide lifting equipment

EAGLE CLAMP CO., LTD.

ローレット?ヤスリメ?無傷?



クランプは部材に歯を喰い込ませてつり上げますので、傷跡が残ります。傷跡は歯の加工方法によって異なります。今回はイーグルクランプで取り扱っている**標準仕様・ローレット仕様(ローレット・ヤスリメ)**の2種類の説明と**無傷クランプ**を紹介します。

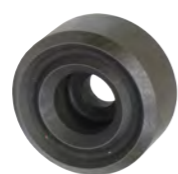
標準仕様

標準仕様は**平行歯**でつり荷を掴み、つり上げます。

標準仕様
傷跡イメージ



カム(標準)



旋回アゴ(標準)



締付ねじ(標準)



球面アゴ(標準)

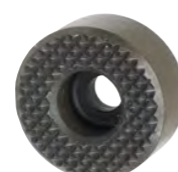
ローレット仕様

ローレット仕様は**綾目状の歯**でつり荷を掴み、つり上げます。

ローレット仕様
傷跡イメージ



カム(ローレット)



旋回アゴ
(ローレット)



締付ねじ
(ローレット)

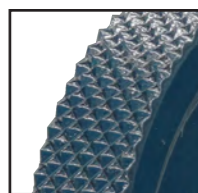


球面アゴ
(ローレット)

● ヤスリメ仕様

ローレット仕様の中でも**さらに歯が細かいもの**をヤスリメ仕様といい、傷跡もより細かくなります。
※締付ねじ・球面アゴにはヤスリメ仕様はございません。

カム(拡大)

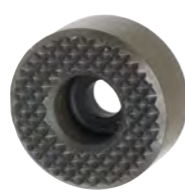


ローレット



ヤスリメ

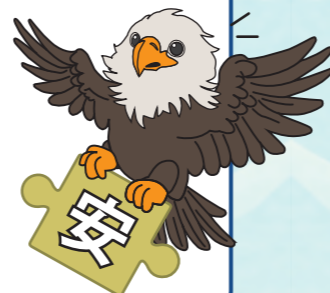
旋回アゴ



ローレット



ヤスリメ



手直しの手間が半減!

ローレット仕様の傷は標準仕様の傷と比べ、研磨等の手直しがしやすくなる場合があります。

標準仕様の傷



手直し前

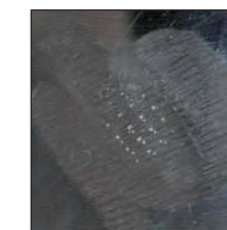


手直し後

ローレット仕様の傷



手直し前



手直し後

無傷クランプ

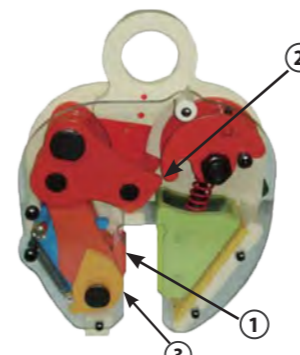


NEC II 型

標準仕様やローレット仕様等のクランプを使用した場合、部材によっては傷の手直しが不可能なときがあります。その際におすすめするのが、無傷クランプです。

無傷クランプは**歯の無い平面で掴む**ため、前述したクランプのような傷は付きません。

傷をつけなくても大丈夫?



※この写真は説明のために本体をカットした物です。実際には内部は見えません。

歯の無いクランプで安全に部材をつり上げる秘密は何でしょうか? ここに**3つの答え**があります。

- ① 押さえ部分の接地面積を広くするとともに、強いグリップ力も発生させ、傷を付けない構造になっています。
- ② 部材との接触などによる誤作動を抑止する機能が付いています。
- ③ つり荷が落下しそうになっても、ストッパーカムが落下を防止する機構です。

これらのおかげで、安全に部材をつり上げることが出来るのです。

作業や部材に適したクランプを利用して、手直しや手戻りの無駄を無くしましょう!
機種選定については弊社営業所にお尋ねください。

今日も一日





GOOD DESIGN AWARD
2024年度受賞

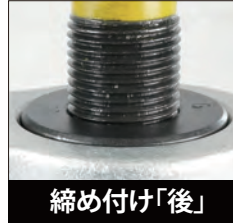
鉄鋼用 ねじ式全方向クランプ

SBB型

独自の安全対策機能

- ① 球面アゴ姿勢制御機構
- ② 先端旋回パッド式締付けねじ
- ③ 無負荷時脱落抑制機構
- ④ 締付状態確認機構 (赤ライン)

Pick Up /



製品情報



公式SNS始めました!

製品情報や会社情報を発信中!!

Follow us /

Facebook /



Instagram /



YouTube /



YouTube



世界の吊具

イーグルクランプ株式会社

本社 〒530-0005 大阪市北区中之島6丁目2-40
 札幌営業所 〒003-0837 札幌市白石区北郷7条7丁目1-10
 仙台営業所 〒983-0014 仙台市宮城野区高砂1丁目4-8
 北関東営業所 〒373-0806 群馬県太田市龍舞町5342
 東京営業所 〒221-0822 横浜市神奈川区西神奈川12-2-2
 千葉営業所 〒290-0056 千葉県市原市五井1205-1
 名古屋営業所 〒453-0864 名古屋市中村区横前町551-4-1
 北陸営業所 〒921-8011 金沢市入江3丁目132
 大阪営業所 〒542-0012 大阪市東成区神路3丁目2-16
 岡山営業所 〒700-0971 岡山市北区野田3丁目13-35
 広島営業所 〒733-0863 広島市西区草津南3丁目7-9
 小倉営業所 〒802-0064 北九州市小倉北区片野4丁目19-8
 長崎営業所 〒851-1132 長崎市小江原4丁目2-5
 海外事業部 〒630-0142 奈良県生駒市北田原町1112-1

TEL (06) 6476-8150 (代) FAX (06) 6476-8155
 TEL (011) 873-6053 (代) FAX (011) 873-6306
 TEL (022) 254-5161 (代) FAX (022) 254-5163
 TEL (0276) 46-7331 (代) FAX (0276) 46-7004
 TEL (045) 491-5355 (代) FAX (045) 491-9633
 TEL (0436) 23-4811 (代) FAX (0436) 23-4812
 TEL (052) 419-1301 (代) FAX (052) 419-1302
 TEL (076) 291-2026 (代) FAX (076) 291-2027
 TEL (06) 6732-4244 (代) FAX (06) 6732-4245
 TEL (086) 246-1451 (代) FAX (086) 245-8951
 TEL (082) 279-6600 (代) FAX (082) 501-2566
 TEL (093) 921-1286 (代) FAX (093) 922-4379
 TEL (095) 844-9875 (代) FAX (095) 846-2251
 TEL (0743) 72-0022 (代) FAX (0743) 72-0056

ユーザー新規登録・確認、定期点検についてのお問い合わせは

☎ 0120-119-080

ホームページ

<https://www.eagleclamp.co.jp>