



イーグルの ビームハンガークランプ

BHC型



1TON

2TON

3TON

5TON

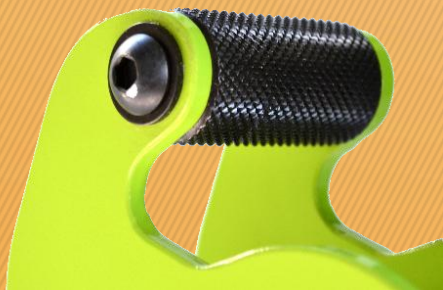
NEW
SIZE!

能力別の本体色で、
遠くからの識別が可能！

便利で
安心！

グリップカ
UP!

横スベリ軽減
(ローレット加工入)



品質マネジメントシステム ISO 9001 認証取得



ISO-9001
A.C.NO.YKA 0200132

Design, Manufacture, Maintenance and Management

締付状態をラインで確認



ねじ締付状態
確認機構内蔵



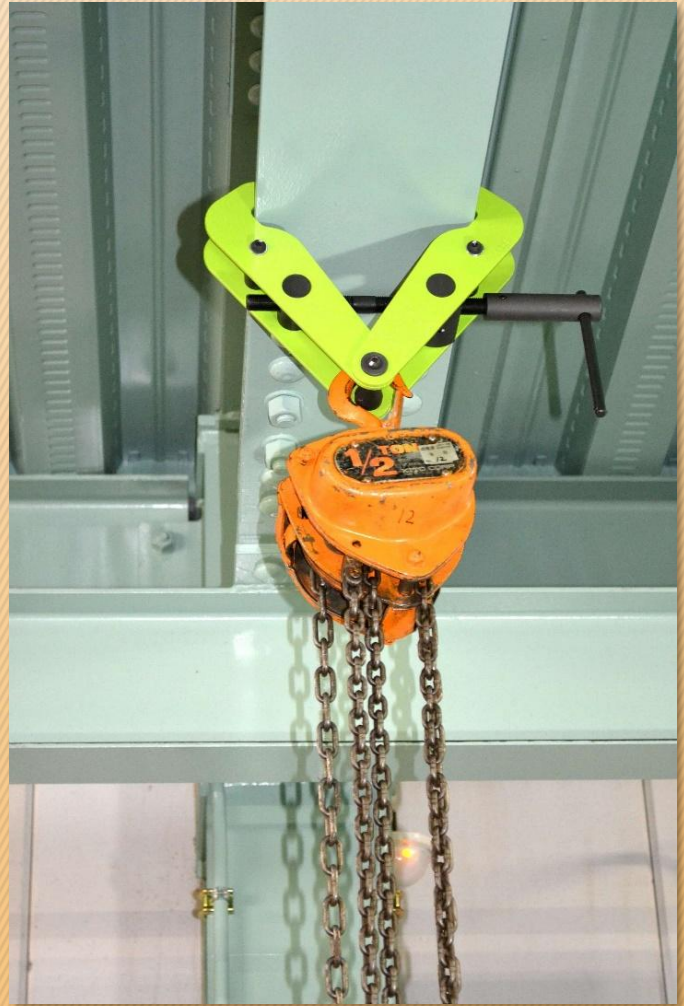
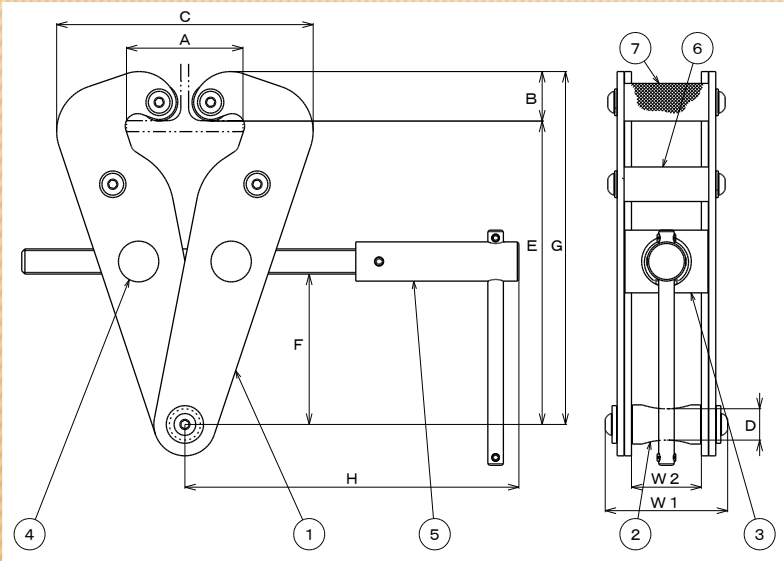
締付されてないと
赤ラインで警告

イーグルだけの安心機構

B-65 第6版

寸法図

使用例



●ビーム(形鋼)へのつり下げ専用ハンガーランプです。

部品名称

品番	品名	数量
1	本体板	4
2	つりピン	1
3	プレッシャーナット	1
4	ねじコマ	1
5	締付ねじ	1
6	本体ピン	2
7	本体ピン歯付	2

仕様・寸法表

型式	最大使用荷重 (kg)	適用フランジ幅 A(mm)	寸法(mm)									製品質量 (kg)
			B	C	D	E	F(min)	G(max)	H	W1	W2	
BHC-1 (75-250)	1000	75~250	24~32	165~380	20	125~183	44	215	215	79	45	4.1
BHC-2 (75-250)	2000	75~250	26~37	180~395	20	128~184	45	220	220	85	45	5.4
BHC-3 (80-320)	3000	80~320	35~41	206~489	24	173~242	51	283	265	92	45	8.7
BHC-5 (90-320)	5000	90~320	37~54	240~516	32	168~237	43	289	285	121	60	12.5

適用フランジ厚み 1t・2t max 20mm, 3t max 32mm, 5t max 35mm 規定締付トルク 1470N・cm

*仕様、寸法、塗装色、各種情報等は、予告なく変更することがあります。



※ご使用前に必ず取扱説明書をよくお読みください。



世界の吊具

イーグルクランプ株式会社

本社	〒530-0005 大阪市北区中之島6丁目2-40	TEL(06)6476-8150(代)	FAX(06)6476-8155
札幌営業所	〒003-0837 札幌市白石区北郷7条7丁目1-10	TEL(011)873-6053(代)	FAX(011)873-6306
仙台営業所	〒983-0014 仙台市宮城野区高砂1丁目4-8	TEL(022)254-5161(代)	FAX(022)254-5163
北関東営業所	〒373-0806 群馬県太田市龍舞町5342	TEL(0276)46-7331(代)	FAX(0276)46-7004
東京営業所	〒221-0822 横浜市神奈川区西神奈川2丁目2-2	TEL(045)491-5355(代)	FAX(045)491-9633
千葉営業所	〒290-0056 千葉県市原市五井1205-1	TEL(0436)23-4811(代)	FAX(0436)23-4812
名古屋営業所	〒453-0864 名古屋市中村区横前町551-4-1	TEL(052)419-1301(代)	FAX(052)419-1302
北陸営業所	〒921-8011 金沢市入江3丁目132	TEL(076)291-2026(代)	FAX(076)291-2027
大阪営業所	〒537-0003 大阪市東成区神路3丁目2-16	TEL(06)6732-4244(代)	FAX(06)6732-4245
岡山営業所	〒700-0971 岡山市北区野田3丁目13-35	TEL(086)246-1451(代)	FAX(086)245-8951
広島営業所	〒733-0863 広島市西区草津南3丁目7-9	TEL(082)279-6600(代)	FAX(082)501-2566
小倉営業所	〒802-0064 北九州市小倉北区片野4丁目19-8	TEL(093)921-1286(代)	FAX(093)922-4379
長崎営業所	〒851-1132 長崎市小江原4丁目2-5	TEL(095)844-9875(代)	FAX(095)846-2251
技術部	〒630-0142 奈良県生駒市北田原町1112-1	TEL(0743)78-0571(代)	FAX(0743)78-0572
海外事業部	〒630-0142 奈良県生駒市北田原町1112-1	TEL(0743)72-0022	FAX(0743)72-0056

ユーザー新規登録・確認、定期点検についてのお問い合わせは

☎ 0120-119-080

ホームページ

<https://www.eagleclamp.co.jp>