

EAGLE CLAMP GC / GD / GL

フェイスの短かい形鋼用に、より強靱で安全性高く新登場

New Model
G型トリオ



ISO-9001

A.C.NO.YKA 0200132

Design, Manufacture, Maintenance and Management

 イーグル・クランプ株式会社

C-1 第5版

コラム(サイコロつり)つり用クランプ

GC PAT. P.

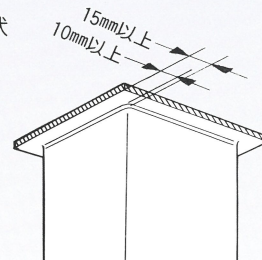
角コラム用継手(サイコロ)の吊上げに最適!

- 基本使用荷重：350kg
- 有効板厚：4~40mm
- 安全係数：5以上
- スプリング式締め付け機構



特長

- V型受金…受金は各コラム用継手コーナーの形状に合わせたV型
- つり荷の両角をクランプします
- フランジ長さ15mm以上の継手のつり上げが出来る(但し、非溶接部寸法10mm以上)
- 横つり・水平つりが出来る
- 鋼板の水平つり・型鋼(H型钢等)の横つりが出来る
- ロック装置は使い易い標準型
- 押え機構は、安全性の高い標準型



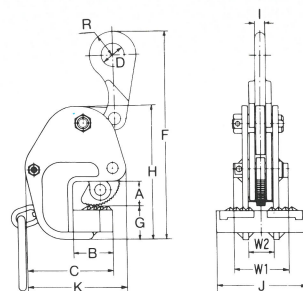
用途

- 横つり・水平つり・引起こし・運搬・搭載

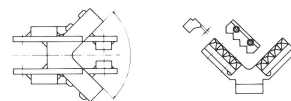
適用部材

角コラム用継手
形鋼(I形鋼・H形鋼)

仕様・寸法図



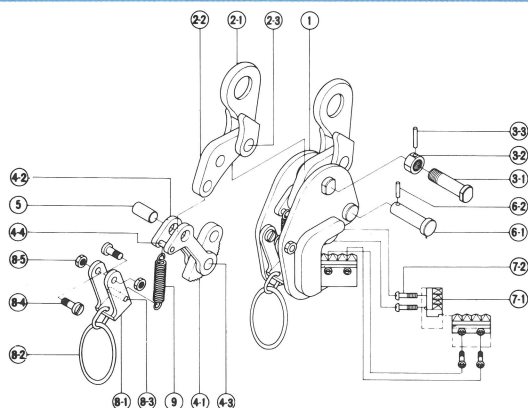
- 注意事項
コラムの吊上げの場合は、必ずコーナー部をクランプして下さい。



コードNo.	型式	使用荷重 最小~最大 (kg)	有効 板厚 (mm)	寸法(mm)												製品 質量 (kg)	
				A	B	C	D	F	G	H	I	J	K	R	W1		W2
19300250	GC-350(5~25)	70~350	5~25	33	51	95	25	209~248	38	155	12	100	110	25	60	28	3.0
19300320	GC-350(12~32)	70~350	12~32	40	51	115	25	215~250	38	162	12	100	125	25	60	28	3.1
19300400	GC-350(20~40)	70~350	20~40	50	51	106	25	230~260	38	173	12	100	130	25	60	28	3.6

●寸法及び塗装色は予告なく変更することがあります。

分解構造図



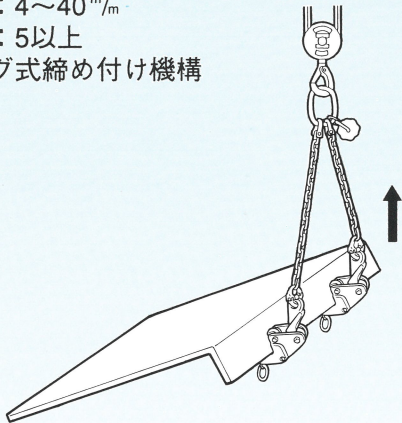
1	本体			5	Lリンクピン		
2	吊環リンク (セット品)	2-1	吊環	6	カムピン	6-1	カムピン
		2-2	Lリンク			6-2	ロールピン
		2-3	吊環ピン			7	爪付受金
3	本体ボルト	3-1	本体ボルト	7-2	ボルト		
		3-2	ナット	8	ロック装置		
		3-3	ロールピン			8-2	丸環(C環付)
4	組立リンク (セット品)	4-1	カム			8	ロック装置
		4-2	リンク	8-4	ラッチボルト ナット		
		4-3	カシメピン				
		4-4	ロールピン	9	ロックスプリング		

反転用形鋼横つり用クランプ

GD

G型の補強を強くした、反転用に最適!

- 基本使用荷重：0.5～3t
- 有効板厚：4～40^m/m
- 安全係数：5以上
- スプリング式締め付け機構



特長

- フェイス幅100mmのI形鋼に使用可能(0.5TON用)
- 確実に効くラッチ式ロック装置(スプリング式締め付け開放機構)
- つり荷重による強力自動締め付け機構
つり荷重の2倍以上の力で締め付ける/グリップ力はつり荷重に比例
- 高周波焼入れ済みの特殊合金鋼製カム
- クラックに強い溶接構造の高抗張力鋼製本体
- つり荷をガッチリつかむ丸型旋回アゴ

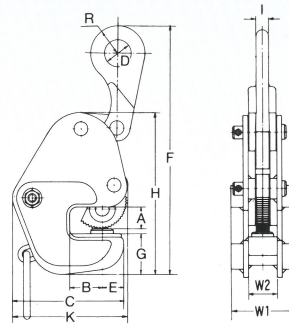
用途

- 横つり・水平つり・建方・運搬・反転・回転・溶接・組立・搭載・プレス加工・ベンディング加工

適用部材

形鋼(山形鋼・みぞ形鋼・I形鋼・H形鋼)・鉄骨・橋梁・鉄鋼構造物・鋼板・鋼製梁・鋼製柱・造船用ロング材・クレーンビーム等

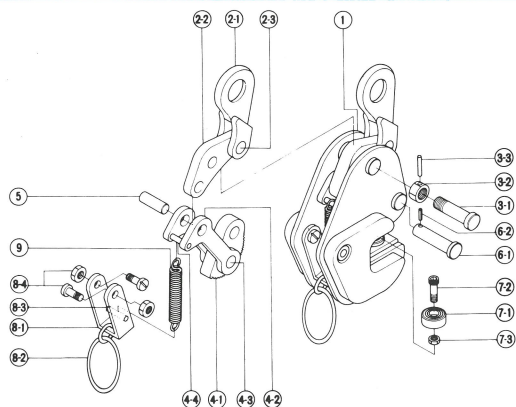
仕様寸法図



コードNo.	型式	使用荷重 最小～最大 (kg)	有効 板厚 (mm)	寸法(mm)										製品 質量 (kg)			
				A	B	C	D	E	F	G	H	I	K		R	W ₁	W ₂
19D00200	GD-500(3～20)	100～500	3～20	27	25	95	25	20	196～225	30	145	12	110	25	64	28	3.2
19D10250	GD-1(3～25)	200～1000	3～25	27	40	138	25	27	262～285	50	199	18	143	30	80	36	6.8
19D20350	GD-2(5～35)	400～2000	5～35	40	51	158	35	27	304～344	62	237	21	165	40	88	40	11.8
※19D30400	GD-3(5～40)	600～3000	5～40	43	55	190	40	35	357～410	75	285.5	27	197.5	42	108	50	20.5

※印の納期については、その都度お問い合わせ下さい。
●寸法及び塗装色は予告なく変更することがあります。

分解構造図



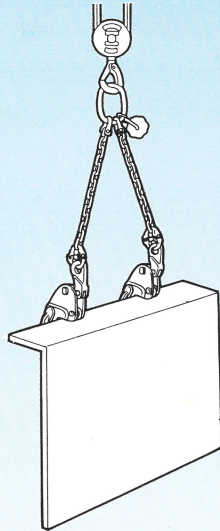
1	本体			5	Lリンクピン		
2	吊環リンク (セット品)	2-1	吊環	6	カムピン	6-1	カムピン
		2-2	Lリンク			6-2	ロールピン
		2-3	吊環ピン			7	旋回アゴ (ジョー)
3	本体ボルト	3-1	本体ボルト	7-2	ボルト		
		3-2	ナット	7-3	ナット		
		3-3	ロールピン	8	ロック装置	8-1	ラッチ
4	組立リンク (セット品)	4-1	カム			8-2	丸環(C環付)
		4-2	リンク			8-3	ロールピン
		4-3	カシメピン			8-4	ラッチボルト・ナット
		4-4	ロールピン	9	ロックスプリング		

形鋼横つり用クランプ

GL

開放(開口open)が可能、
簡単レバー操作!

- 基本使用荷重：0.5~1t
- 有効板厚：4~25^m/m
- 安全係数：5以上
- レバー式ロック装置付



特長

- フェイス幅100mmのI形鋼に使用可能
- 確実に効くレバー式ロック装置(締め付け開放機構)
- つり荷重による強力自動締め付け機構
つり荷重の2倍以上の力で締め付ける/グリップ力はつり荷重に比例
- 高周波焼入れ済みの特殊合金鋼製カム
- クラックに強い溶接構造の高抗張力鋼製本体
- つり荷をガッチリつかむ丸型旋回アゴ
- 焼付塗装(エポキシ塗料)仕上げ

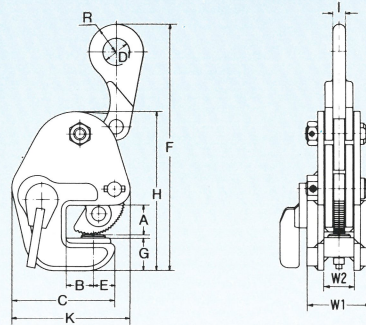
用途

- 横つり・水平つり・建方・運搬・反転・
回転・溶接・組立・搭載・プレス
加工・ベンディング加工

適用部材

形鋼(山形鋼・みぞ形鋼・I形鋼・
H形鋼)・鉄骨・橋梁・鉄鋼構造物・
鋼板・鋼製梁・鋼製柱・造船用ロ
ン材・クレーンビーム等

仕様寸法図

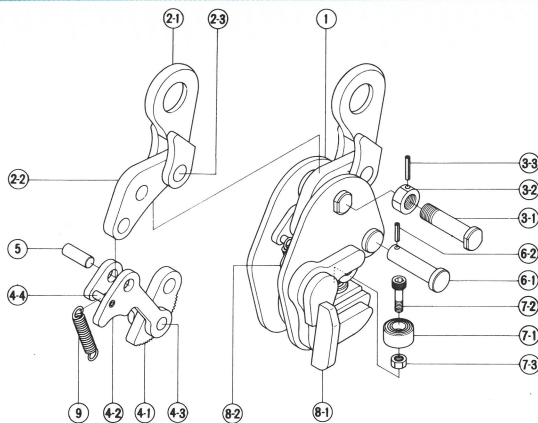


コードNo.	型式	使用荷重 最小~最大 (kg)	有効 板厚 (mm)	寸法(mm)												製品 質量 (kg)	
				A	B	C	D	E	F	G	H	I	K	R	W1		W2
※19400200	GL-500(3~20)	100~500	3~20	27	25	95	25	20	193~224	30	145	12	110	25	60	28	2.9
※19410250	GD-1(3~25)	200~1000	3~25	27	40	133	28	27	244~282	45	194	16	138	30	68	36	5.7

※印の納期については、その都度お問い合わせ下さい。

●寸法及び塗装色は予告なく変更することがあります。

分解構造図



1	本体			5	Lリンクピン		
2	吊環リンク (セット品)	2-1	吊環	6	カムピン	6-1	カムピン
		2-2	Lリンク			6-2	ロールピン
		2-3	吊環ピン			7-1	旋回アゴ
3	本体ボルト	3-1	本体ボルト	7	旋回アゴ (ジョー)	7-2	ボルト
		3-2	ナット			7-3	ナット
		3-3	ロールピン			8-1	ロックレバー
4	組立リンク (セット品)	4-1	カム	8	ロック装置	8-2	ロックカム
		4-2	リンク			9	ロックスプリング
		4-3	カシメピン				
		4-4	ロールピン				



世界の吊具
イーグルクランプ株式会社

本社 / 〒542-0012 大阪府中央区谷町8丁目2番3号(久寿野木ビル) ☎(06)6762-0341(代) FAX(06)6768-5718(代)
(貿易部) E-mail:(本社)eagle@eagleclamp.co.jp (営業本部)aya-m@eagleclamp.co.jp
東京支店 / 〒221-0822 横浜市神奈川区西神奈川2-2-2(日光ビル) ☎(045)491-5355(代) FAX(045)491-9633
札幌営業所 / 〒003-0837 札幌市白石区北郷7条7丁目1番10号 ☎(011)873-6053(代) FAX(011)873-6306
仙台営業所 / 〒983-0014 仙台市宮城野区高砂1丁目27番地の3 ☎(022)254-5161(代) FAX(022)254-5163
北関東営業所 / 〒373-0806 群馬県太田市龍舞町5342 ☎(0276)46-7331(代) FAX(0276)46-7004
千葉営業所 / 〒290-0056 千葉県市原市五井1205-1 ☎(0436)23-4811(代) FAX(0436)23-4812
名古屋営業所 / 〒453-0864 名古屋市中村区横前町551-4-1 ☎(052)419-1301(代) FAX(052)419-1302
大阪営業所 / 〒542-0012 大阪府中央区谷町8丁目2番3号(久寿野木ビル) ☎(06)6762-2081(代) FAX(06)6768-8275
北陸営業所 / 〒921-8011 金沢市入江3丁目132番地(福村ビル) ☎(076)291-2026(代) FAX(076)291-2027
岡山営業所 / 〒700-0986 岡山市北区新屋敷町3丁目5番21号 ☎(086)246-1451(代) FAX(086)245-8951
広島営業所 / 〒733-0863 広島市西区早津南3丁目7番9号 ☎(082)279-6600(代) FAX(082)501-2556
小倉営業所 / 〒802-0064 北九州市小倉北区片野3丁目4番14号(勝之ビル) ☎(093)921-1286(代) FAX(093)922-4379
長崎営業所 / 〒851-1132 長崎市小江原4丁目2-5 ☎(095)844-9875(代) FAX(095)845-2251
奈良工場 / 〒630-0142 奈良県生駒市北田原町1570 ☎(0743)78-0571(代) FAX(0743)78-1639
技術部 / 〒630-0142 奈良県生駒市北田原町1570 ☎(0743)78-0571(代) FAX(0743)78-0572

ユーザー新規登録・確認、定期点検についてのお問い合わせは、

☎ 0120-119-080

ホームページ

http://www.eagleclamp.co.jp

A4-3000 AP-9(第5版 第1刷) 1207 G型トリオ 780円